



# Hoja de Producto

**NOMBRE:** *Advenia PRO y Advenia PRO+ (PRO Plus)*

**VERSIÓN:** 1.1.3/16

**DISEÑO:** Schneider GmbH & Co. KG

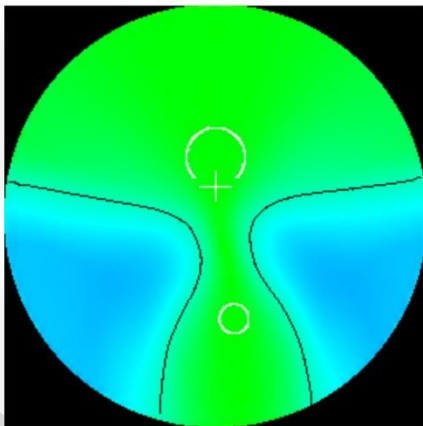
**ORIGEN:** Alemania

**MODELO:** Professional Accuracy y Professional Perfection

**FABRICANTE:** VECTORLATINA S.A.

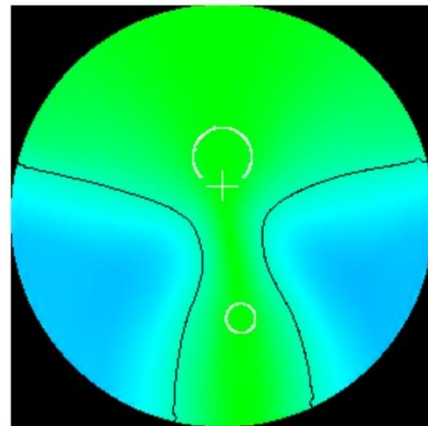
**DESCRIPCIÓN:** Nueva lente progresiva de diseño interno para uso general y durante todo el día. Está desarrollada para cumplir con las expectativas de la mayor parte de los usuarios de lentes progresivas. Se caracteriza por las amplias zonas de visión, lo que permite una muy buen agudeza visual, tanto de lejos como de cerca. El área de astigmatismo no deseado es menor que en el Advenia SC, con un insignificante valor residual del mismo. Recomendada para usuarios con experiencia. Diseño de acuerdo a la prescripción o personalizado. A continuación se muestran los mapas de agudeza visual de ambos productos:

Advenia PRO



Diseño "duro"  
Con zonas mas amplias,  
tanto en lejos como en cerca.

Advenia SC



Diseño "blando"  
Con un degradado mas suave  
en las zonas periféricas.

A pesar del hecho de que es un diseño mucho mas complejo que el SC, Advenia PRO proporciona una adaptación rápida y un alto confort visual, con menores efectos ondulantes. Está disponible en dos categorías: PRO Y PRO+. A continuación se enumeran las principales características de una y otra.



# Hoja de Producto

CATEGORÍA	PRO	PRO+
<b>Concepto del poder óptico de la lente</b>	La medición de la potencia coincide con la prescripción del profesional.	La potencia es la que el usuario realmente necesita en cada punto de la lente.
<b>Individualización</b>	La optimización se basa en los valores esférico, cilíndrico, prisma y adición.	En este caso, agrega: distancia pupilar, distancia posterior al vértice, curva del armazón, ángulo pantoscópico, dimensiones del armazón, altura de montaje y distancia de lectura.
<b>Largo de la progresión</b>	3 tamaños de corredor, seleccionable.	Definibles por el profesional o calculados en base a los datos del armazón y el centrado.
<b>Convergencia</b>	Optimizado en pasos de 0,5mm basado en los datos de la refracción o seleccionable manualmente en pasos de 0,5mm	Optimizado en pasos de 0,1 mm basados en todos los datos de individualización o seleccionable manualmente, incluso valor cero.
<b>Filosofía del diseño</b>	Zonas anchas de visión, con la máxima agudeza visual para cerca y lejos	
<b>Balance binocular</b>	Campos simétricos en ambas lentes	Reducción al mínimo de los desequilibrios de poder, con un diseño independiente para cada ojo

## PARÁMETROS DE DISEÑO RECOMENDADOS:

<b>Distancia posterior al vértice</b>	14 mm	Personalizada
<b>Distancia máxima interpupilar</b>	64 mm	Personalizada
<b>Distancia de lectura</b>	0,4 metros	Personalizada
<b>Ángulo envolvente del armazón</b>	3 grados	Personalizado
<b>Ángulo pantoscópico</b>	8 grados	Personalizado
<b>Marca debajo del logo de Advenia</b>	PRO	PRO+

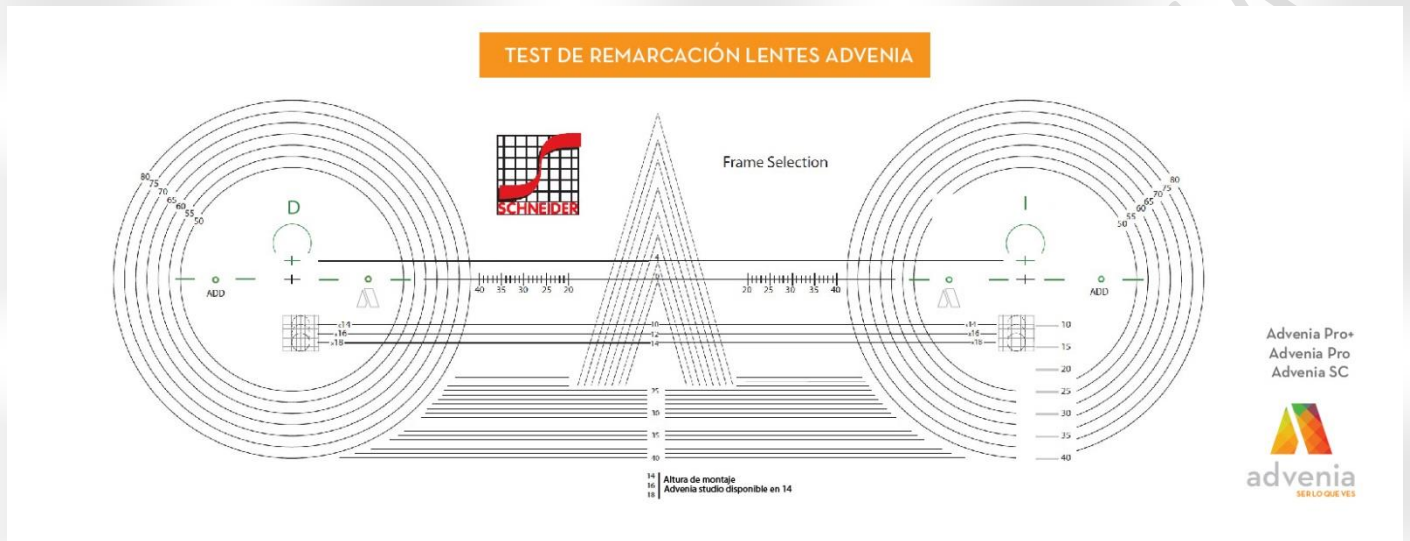


# Hoja de Producto

## ESPECIFICACIONES:

Diseño	PRO	PRO+
Descripción Técnica	Diseño de superficie ensanchada	Diseño de superficie individualizada
Optimización de acuerdo a:	Datos de las prescripción	Datos de uso del paciente
Rango de Fabricación	-14.00 a +9.00 dioptrías	-14.00 a +9.00 dioptrías en fracciones de 0,1
Adición	0.75 a 3.50	0.75 a 3.50
Materiales disponibles	Orgánico y Policarbonato de serie. Otros consultar	Orgánico y Policarbonato de serie. Otros consultar
Valor del cilíndrico	$\leq 4.00D$	$\leq 4.00D$ en fracciones de 0,1
Prisma	$\leq 4.0\Delta$	$\leq 4.0\Delta$
Diámetro	$\leq 80mm$	$\leq 80mm$
Rango de curva base	0.5 a 14.00 D	0.5 a 14.00 D
Longitud de la progresión	14, 16 & 18 mm	Variable entre 13 y 19 mm en fracciones de 0,1
Altura de montaje	16, 18 & 20 mm	Adicionar 2 mm a la progresión
Altura mínima de aro recomendada	26, 28 y 30 mm	De 25 mm en adelante
Altura mínima de la cruz de centrado hacia el tope del aro	10 mm	10 mm
Posición de uso	Estandar	Personalizada
Descentrado variable	De 0 a 10 mm	De 0 a 10 mm
Convergencia (en pasos de 0,5 mm)	De 0 a 4 mm	Personalizada por el software
Optimización de espesores	Si	Personalizado
Uso en armazones envolventes	No	No
Formato elíptico	Si	Si
Balance binocular	No	Si
Grabado láser iniciales Usuario	NO	Si

## CARTILLA DE CENTRADO



## CARTILLA PARA TOMA DE MEDIDAS DEL ARMAZÓN

